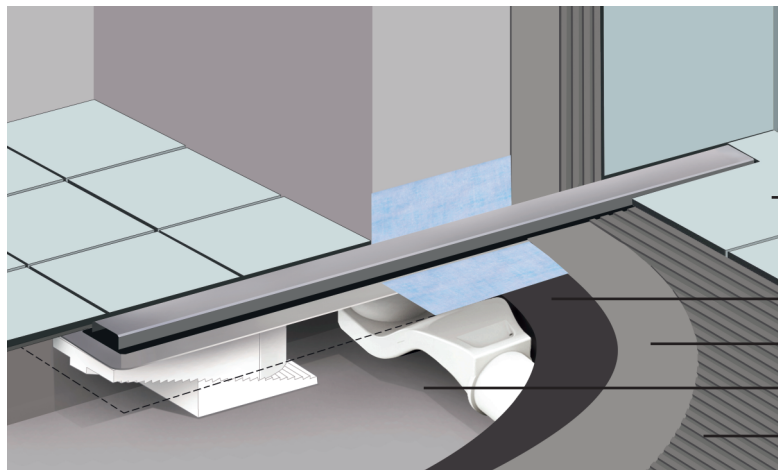


Монтажная схема



Финишное покрытие

Выравнивающая стяжка

Гидроизоляционный слой

Прочное основание

Клеящий слой

Сборка

Ключ для решетки, пластик

Фиксирующий кронштейн внешний

Фиксирующий кронштейн для переворота решетки под вклейку плитки

Комплект регулировки высоты решетки от 8 до 25 мм, пластик

Монтажная вставка

Желоб с гидроизоляцией, сталь AISI 304

Сифон горизонтальный/вертикальный*
(в зависимости от выбранной комплектации)

Переворотная решетка, сталь AISI 304

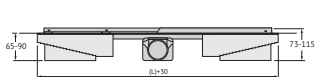
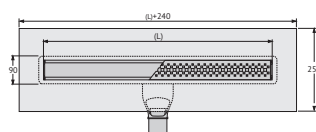
Фиксирующий кронштейн внутренний

Сетка для волос, пластик

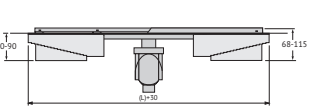
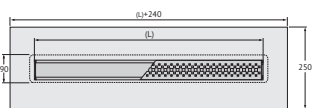
Регулируемые опоры желоба, пенопласт

Примечание: Производитель оставляет за собой право вносить изменения в конструкцию изделия, не снижая качества. Внешний вид изделия и деталей, их количество, могут отличаться от представленных на изображении

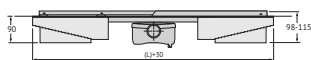
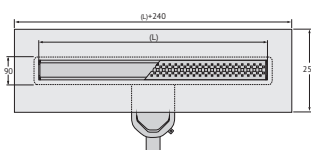
Технические чертежи



Боковой S-образный сифон D50-
H60-48L/min



Вертикальный S-образный сифон
D50/105мм - H145/110мм - 48L/min



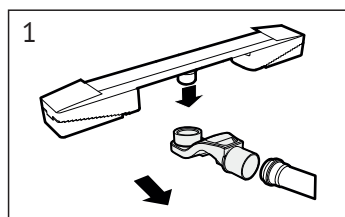
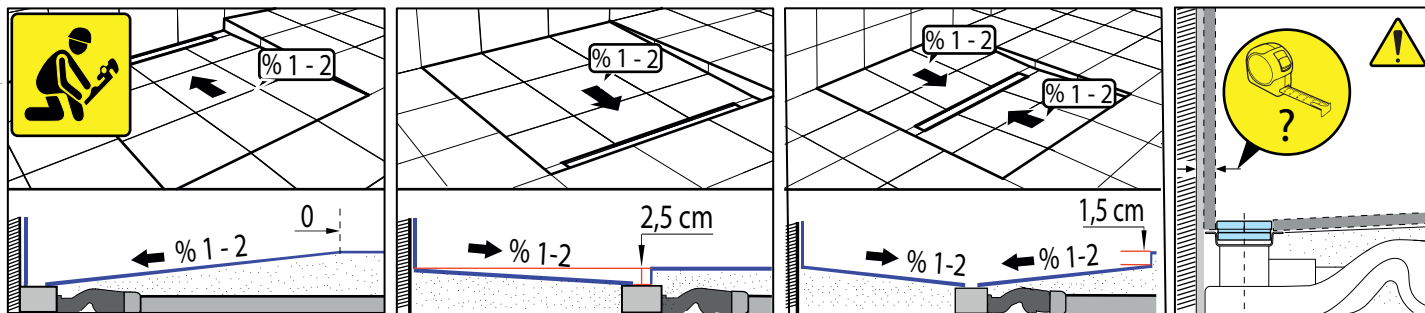
Боковой S-образный сифон
D50-H80-60L/min
(приобретается отдельно)

44 12
59 18
Norma Brise

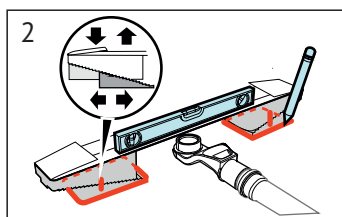
44 12
59 18
Norma Brise

44 12
59 18
Norma Brise

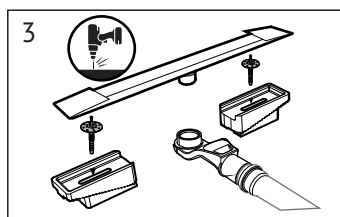
Желоб С1 инструкция по монтажу



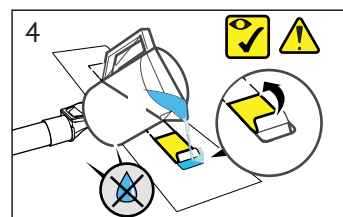
1
Присоединить сифон к желобу и канализации



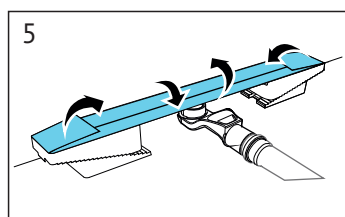
2
Отрегулируйте высоту установки желоба, используя монтажные опоры из пенопласта. Шаг регулировки - 2 мм. Сделайте разметку места расположения монтажных опор



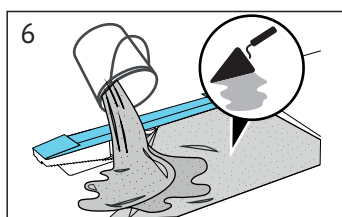
3
Просверлите отверстия в основании пола для фиксации опор корпуса пластиковыми дюбелями (не входят в комплектацию). Установите желоб на опоры



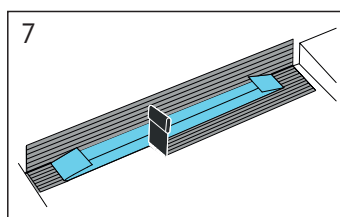
4
Убедитесь в отсутствии протечек в местах соединений, залив воду в корпус желоба



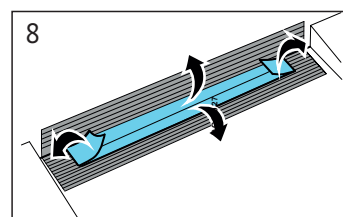
5
Перед началом заливки сложите тканевую гидроизоляцию во избежание попадания загрязнений внутрь желоба



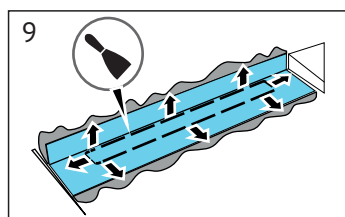
6
Выполните заливку выравнивающей стяжки



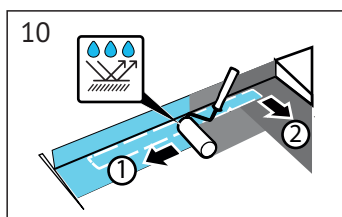
7
Нанесите клеевой слой по периметру желоба



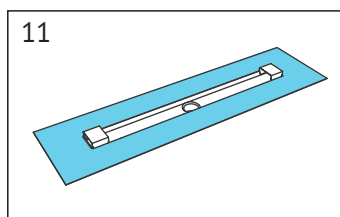
8
Разверните тканевую гидроизоляцию



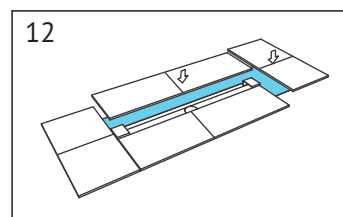
9
Приклейте тканевую гидроизоляцию, разгладив ее во все стороны по направлению от желоба



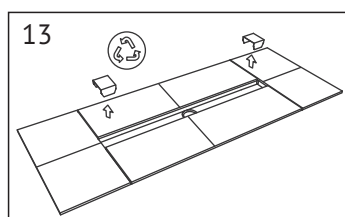
10
Нанести жидкую гидроизоляцию в 2 слоя на всю поверхность помещения, с заходом на стены



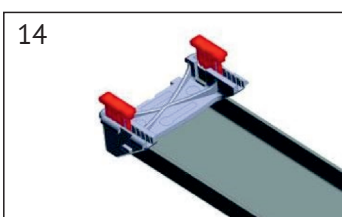
11
Установите монтажные вставки в желоб



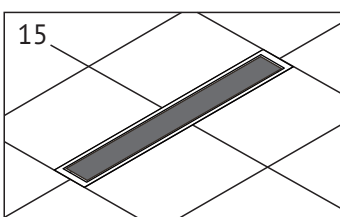
12
Произведите укладку напольного покрытия вплотную к монтажным вставкам по периметру углубления



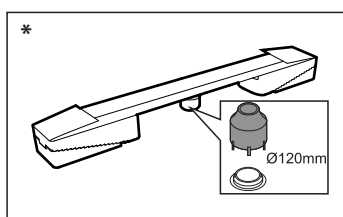
13
Извлеките монтажные вставки из желоба



14
С помощью комплекта регулировки выровняйте высоту решетки относительно финишного покрытия



15
Установите решетку в желоб



*
При монтаже желоба с вертикальным сифоном разметить место установки и просверлить сквозное отверстие диаметром 120 мм.

Рекомендуется периодически извлекать сетку для волос/сухой затвор для промывки водой и удаления скопившегося мусора. Чтобы снять решетку используйте монтажный ключ